



Grouting Products

Bitume isolation

Revêtement d'étanchéité : émulsion de bitume.

CARACTÉRISTIQUES

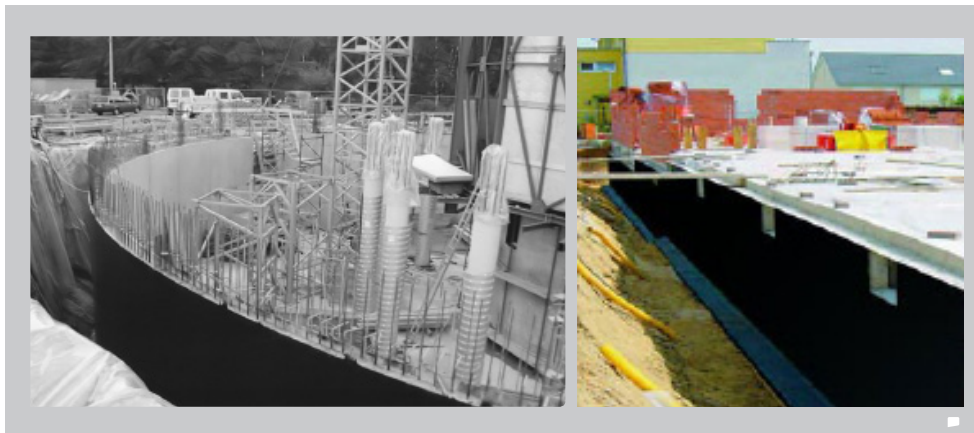
Emulsion de bitume, sans solvant et pratiquement sans odeur, revêtement d'étanchéité et de protection convenant pour support humide.

Bitume isolation est un revêtement à base de bitume de haute qualité, présenté en émulsion (sans solvant). Il adhère aussi bien sur support sec que support humide non ruisselant; et est résistant au cycle gel-dégel.

DOMAINES D'APPLICATION

Couche de protection et d'étanchéité idéale sur supports minéraux tels que béton, cimentage, maçonnerie, matériaux légers...

Une couche primaire est nécessaire et s'obtient par simple dilution du **Bitume isolation** dans de l'eau dans une proportion de +/- 1 l d'eau/2 l de **Bitume isolation**. Les couches suivantes sont appliquées pures.



MISE EN ŒUVRE & CONSOMMATION

Le mode d'application : à la brosse, au rouleau ou par pulvérisation (pour de grandes surfaces par exemples).

Temps d'attente entre couche : l'émulsion fraîche de teinte brune doit être devenue noire avant d'appliquer la couche suivante ou de remblayer.

Le mode d'application : à la brosse, au rouleau ou par pulvérisation (pour de grandes surfaces par exemples).

Temps d'attente entre couche : l'émulsion fraîche de teinte brune doit être devenue noire avant d'appliquer la couche suivante ou de remblayer.

Pendant le séchage, il faut protéger les couches fraîchement appliquées, des effets néfastes de l'humidité (la pluie surtout).

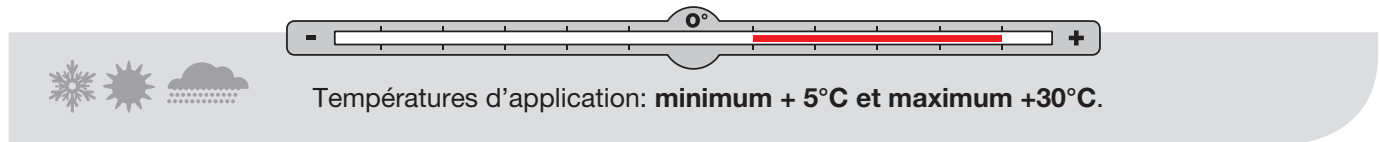
Dès que le film de **Bitume isolation** est séché, il devient bien sûr totalement insensible aux effets de l'eau.

Le remblayage contre les murs traités doit se faire avec des matériaux ne blessant pas la couche d'étanchéité. Au besoin, protéger celle-ci par toute méthode adéquate. (feutre drainant...)

Consommation : 250 ml/m²/couche non diluée.

Deux couches sont recommandées et généralement suffisantes vu la haute teneur en bitume de l'émulsion.

Température d'application:



Ne jamais appliquer sur support gelé.

DONNEES TECHNIQUES

- › Le **Bitume isolation** est une émulsion basique bitumineuse modifiée par des résines.
- › Il contient :
 - ± 59% de bitume
 - des substances organiques dépourvues de goudron de houille
 - des résines élastomères
 - de l'eau et des colloïdes stabilisants
- › pH : 12 (bitume basique)
- › Point de ramollissement anneau et bille R&B : 65°C (soit 60% de plus qu'un bitume pur) (cette caractéristique est une garantie de la haute teneur en élastomères car le R&B d'un bitume pur n'est que de 40°C)
- › Pénétration (25°C - 100 g - 5 s) : 50 (soit 5 mm).
- › Viscosité STV (20° C - Æ 4 mm - 100 ml): 55 - 75.
- › Densité: 1,02 kg/l.
- › Peut ponter sans problème des micro-fissures de 0,25 mm maximum.
- › Emulsifiable naturellement sans apport d'additifs chimiques (acides gras).
- › Tension superficielle très faible d'où une excellente mouillabilité du support.
- › Remarquable pouvoir couvrant.
- › Point de fragilité du film sec: - 15°C (au niveau du sous-sol). Ce bitume ne se fissure ni ne se déchire par basses températures.
- › Produit écologique formulé conformément aux normes de respect de l'environnement et de la santé de l'utilisateur.

Remarque:

Bitume isolation: En cas d'utilisation comme adjuvant en mélange dans des mortiers de ciment, veuillez consulter la fiche technique du produit **IMBERAL BES** (enduit d'étanchéité, chapes,...)

CONDITIONNEMENT ET STOCKAGE

Seaux de 15l, futs de 200 l.

Stockage: dans un endroit sec à l'abri du gel.

MESURES SANITAIRES PREVENTIVES

Pour toutes les informations de sécurité, les conseils de manipulation, et de stockage de ces produits chimiques, consultez la fiche de données de sécurité.



E-mail. cloquette@cloquette.be - www.cloquette.be
Tél. +32 (0) 4 362.42.61 - Fax. +32 (0) 4 362.05.24
Z.I Droixhe - Avenue Georges Truffaut 57, 4020 LIEGE Belgium