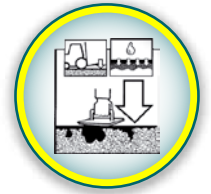




# TOPOLINE EPODRAIN



## Micro béton drainant préfabriqué.

### DESCRIPTION

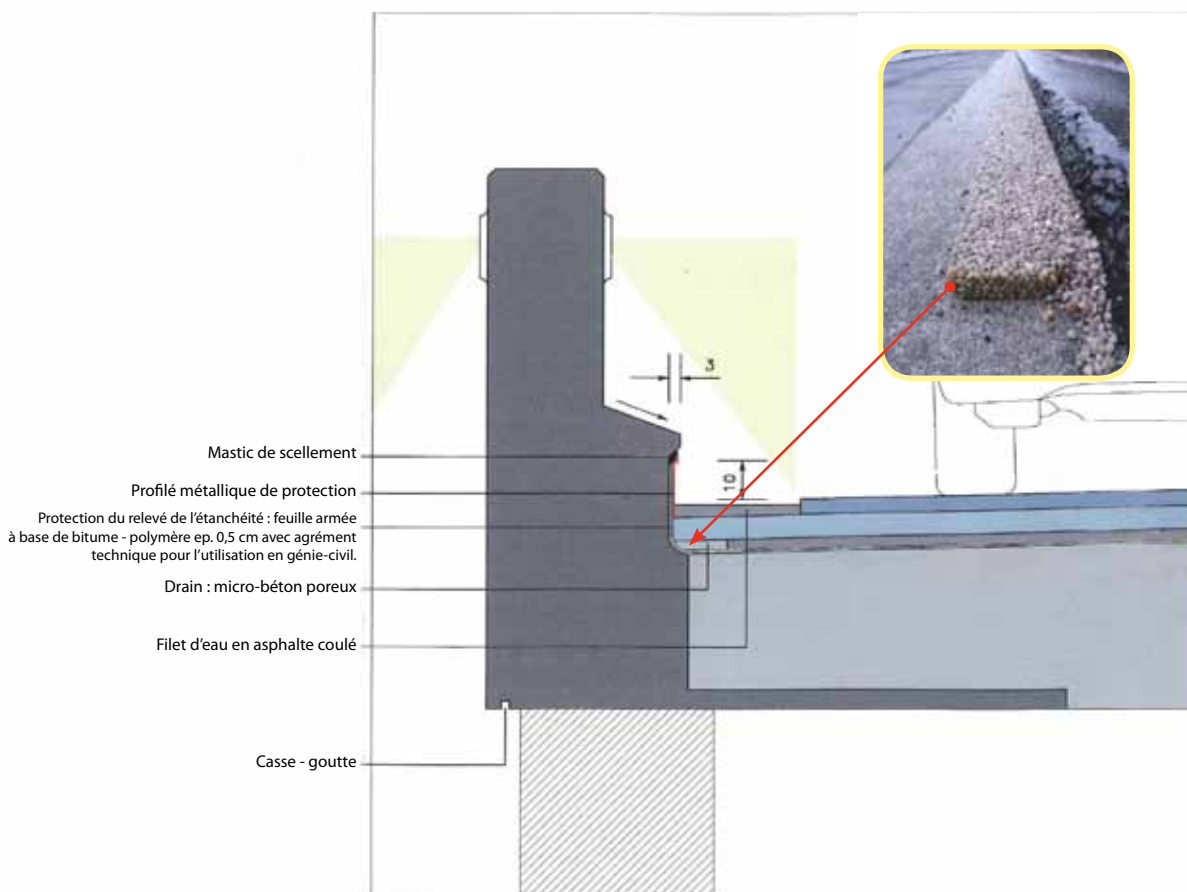
Eléments drainants préfabriqués en micro béton à base de résine époxy de dimension 30 x 100 x 1000 mm

Fabrication en atelier suivant composition ci-dessous :

- granulats de quartz roulé calibrés 4/8 mm propres et secs additionnés de résine époxy **TOPOLINE 911** à raison de minimum 3,5% de la masse totale (par rapport au poids du granulat).
- Epoxy de faible viscosité, reconnue comme résine d'injection, granulats de quartz à haute teneur en silice  $\geq 98\%$ .

### DOMAINES D'APPLICATION

- Drainage sous tarmac des ouvrages d'art du réseau routier et ferroviaire.
- Drainage de finition à caractère décoratif (contour de massif, d'arbres...).
- Drainage de toutes autres zones étanches (terrasse, piscine, bassin, caniveau,...).



SPRL

**ETS CHIMIQUES CLOQUETTE** BVBA

Av. Georges Truffaut 57  
B-4020 Liège BELGIUM

Tél. +32(0)4 362 42 61 Fax +32(0)4 362 05 24 <http://www.cloquette.be> E-mail : [cloquette@cloquette.be](mailto:cloquette@cloquette.be)

## AVANTAGES

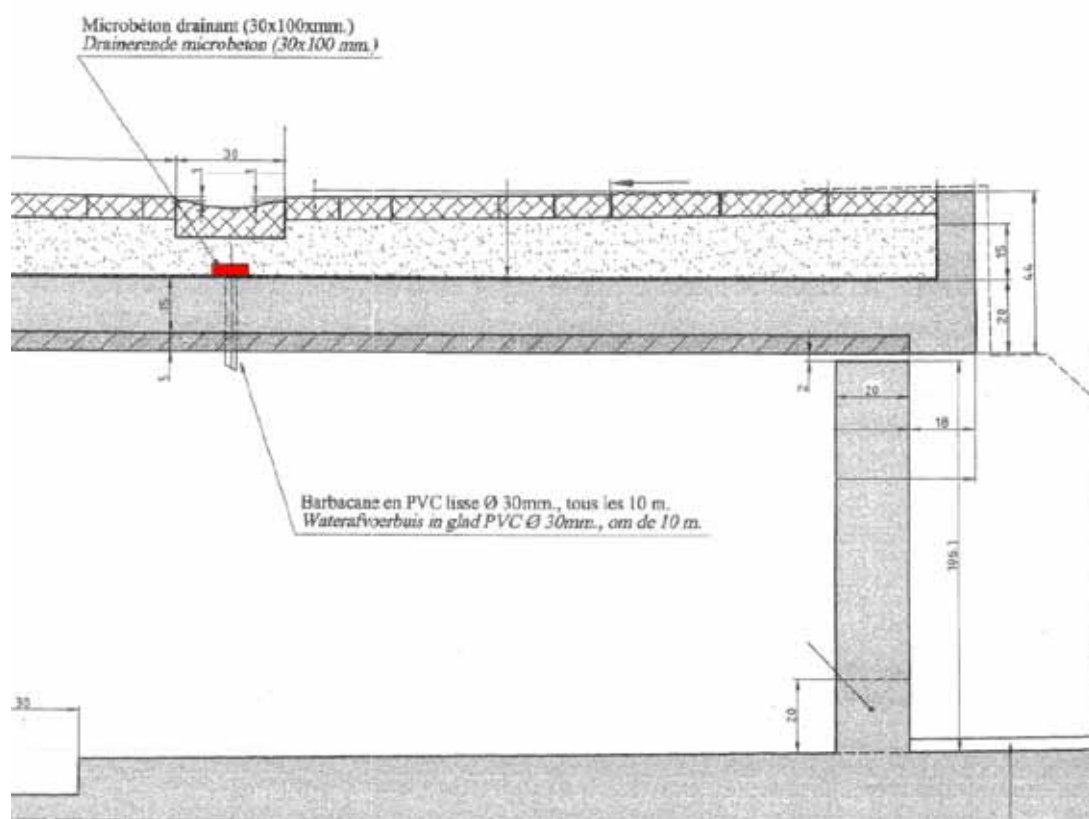
- Faible poids des pièces à manipuler.
- Peut être posé sur chantier quelles que soient les conditions météo (pluie, gel,...).
- Ne nécessite aucun outillage spécifique.
- Evite les inconvénients des mélanges sur site (nettoyage du matériel, salissures sur la zone de travail, déchets nombreux et volumineux...).
- Evite les éventuelles allergies des ouvriers (résine déjà polymérisée).
- Evite la pose d'un coffrage latéral lors de la mise en place sur chantier.
- Sert de coffrage lors de la pose d'une couche d'asphalte coulé.
- Permet de recouvrir les barbacanes d'évacuation sans risque de les obstruer.
- Les morceaux éventuellement cassés peuvent être réutilisés après recalibrage.

## DONNÉES TECHNIQUES

Proportion de mélange	25 kg quartz 4/8 mm sec + 1 kg <b>TOPOLINE 911</b>
Densité	env. 1,6 kg/l
Résistance à la compression	$\geq 12 \text{ N/mm}^2$ après 7 jours sur barette 40x40x160 normalisée
Résistance à la flexion	$\geq 5 \text{ N/mm}^2$ après 7 jours sur barette 40x40x160 normalisée
Pourcentage de vides	minimum 25%

## UTILISATION ET MISE EN OEUVRE

- Placement aisé à la main ; pas besoin d'outillage spécifique.
- Pose par simple alignement des éléments préfabriqués.
- Nettoyage du support (aspirer, balayer, souffler) pour ne pas laisser des aspérités (risque de poïçonnement).
- Mise à mesure aisée par coupage à la disceuse (angle, jonction,...)



SPRL

**ETS CHIMIQUES CLOQUETTE**

BVBA

Av. Georges Truffaut 57  
B-4020 Liège BELGIUM

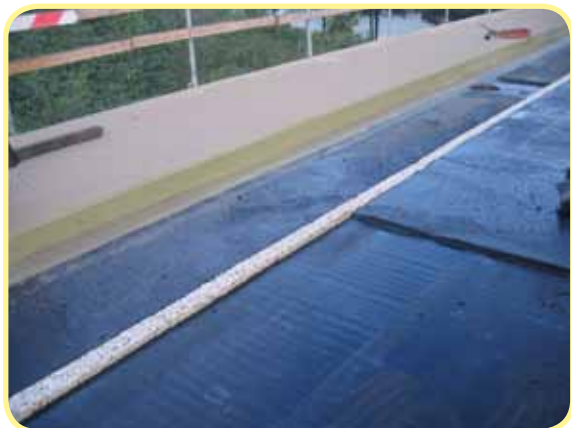
Tél. +32(0)4 362 42 61 Fax +32(0)4 362 05 24 <http://www.cloquette.be> E-mail : [cloquette@cloquette.be](mailto:cloquette@cloquette.be)

## CONDITIONNEMENT ET STOCKAGE

- élément standard de 30 x 100 x 1000 mm (autres dimensions sur demande).
- sur palette cerclée, housée, format euro.



Ne pas superposer les palettes sur chantier.



SPRL

**ETS CHIMIQUES CLOQUETTE**

BVBA

Av. Georges Truffaut 57  
B-4020 Liège BELGIUM

Tél. +32(0)4 362 42 61 Fax +32(0)4 362 05 24 <http://www.cloquette.be> E-mail : [cloquette@cloquette.be](mailto:cloquette@cloquette.be)

## D'AUTRES PRODUITS POUR LES PONTS



Les données de la présente fiche technique résultent de nombreux examens et expériences pratiques. Elles ne sont pas transférables à chaque cas d'application. Par conséquent, nous vous conseillons d'effectuer des essais d'application préalables. Sous réserve de modifications techniques dans le cadre du développement. Nos conditions commerciales générales sont également d'application. **UPDATE 03/2011**



SPRL

**ETS CHIMIQUES CLOQUETTE**

BVBA

Av. Georges Truffaut 57  
B-4020 Liège BELGIUM

Tél. +32(0)4 362 42 61 Fax +32(0)4 362 05 24 <http://www.cloquette.be> E-mail : [cloquette@cloquette.be](mailto:cloquette@cloquette.be)