

GROUTEX CONTOUR



Mortier de resserage étanche



Déscription

Mortier de ciment adjuvanté et fibré.
Consistance thixotrope pour application à la truelle en vertical, à prise très rapide.
Adhère aussi en vertical ou en incliné sur supports difficiles tel que PVC, fonte, béton lisse, acier, aluminium.

Domaines d'application

Principalement formulé pour les resserages autour des tuyaux traversant diverses maçonneries et bétons.

Conçu aussi pour des petits ragréages techniques en milieu humide tels que chambres de visite, égoûts, avaloirs...

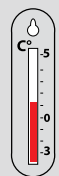
Ne convient pas pour des enduisages complets car il présente une prise trop rapide. En fonction de l'espace disponible, il pourra être recommandé d'ajouter des granulats jusqu'à 8 mm environ, tout dépendant de la profondeur à remplir.

Ne convient pas au contact du PEHD, du téflon, du PPE et PE.

Données techniques



- Températures d'utilisation : 0 C° à + 30 C°
- Dosage en eau : 0,135 litre /kg, soit +/- 2 litres /15 kg = consistance plastique
- Teinte : gris foncé
- granulométrie : 0-3 mm
- ouvrabilité :
 - 3' à 30° C
 - 5' à 20° C
 - 7' à 15° C
 - 10' à 10° C
 - 15' à 0° Cavec 13,5% d'eau

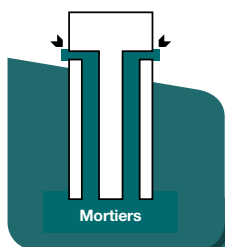


Résistances mécaniques

à 20° C	■ Compression	$\frac{24 \text{ H}}{27,4}$	$\frac{28 \text{ J}}{53,3}$	N/mm ²
	■ Flexion	3,2	5,8	N/mm ²
	■ Adhérence	≥ 1,5 N/mm ² (décollement côté carrelage)		

Essai de collage d'un carrelage en grès cérame à du béton haute résistance.

CLOQUETTE
Grouting Products



Préparation du support

Le support doit être propre, débarrassé de dépôts tels que la terre, la graisse, l'huile...

En fonction du milieu généralement humide et souillé, il est important de procéder à un rinçage (curage) soigné pour obtenir l'étanchéité du resserrage avec le **GROUTEX CONTOUR**.

Préparation du mortier

En fonction de l'utilisation locale et de la vitesse de prise, il est indiqué de mélanger le **GROUTEX CONTOUR** avec de l'eau claire, de petites quantités par gâchage, exemple : maximum 5 kg à la fois.

Eviter de rajouter de l'eau après le début de prise pour essayer de «rattrapper» le mortier.

Ces petites quantités peuvent être mélangées à la main mais aussi avec un petit mélangeur électrique en ne dépassant pas 1 minute de temps de mélange.

Attention à la température de l'eau de gâchage, si celle-ci est chaude (période estivale), elle aura un effet accélérateur sur la prise. L'inverse étant constaté avec de l'eau froide.

Mise en oeuvre

Le mortier obtenu à consistance plastique est poussé rapidement avec la truelle dans l'espace à remplir préalablement humidifié, en prenant bien soin de presser le mortier sur les bords.

Poursuivre sans arrêter l'opération jusqu'à refus, puis passer une brosse humide sur la surface visible afin de bien fermer le mortier en insistant sur les zones de reprise.

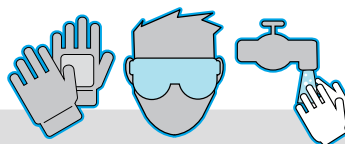
Utiliser le mortier endéans le temps autorisé.

Nettoyage des outils avec de l'eau claire.

Consommation

2 kg de poudre par litre.

Mesures sanitaires préventives



- **GROUTEX CONTOUR** contient du ciment.
- En raison de son alcalinité, il faut protéger les yeux et les mains contre les irritations provoquée par un contact direct.
- Se laver les mains à l'eau claire
- R37/38R41 R43
S2 S22 S24/25 S26 S36/37 S39

Conditionnements



Cette notice technique résulte des recherches et d'une longue expérience. Toutefois, elle ne saurait engager notre responsabilité, car le succès n'est assuré que si l'on a tenu compte de toutes les particularités de chaque cas. Nous recommandons d'effectuer des essais préliminaires afin de déterminer si le produit convient à l'application envisagée. UPDATE 02/2014