

CLIMAFILL

Jointes de bourrage en polyéthylène à cellules fermées.

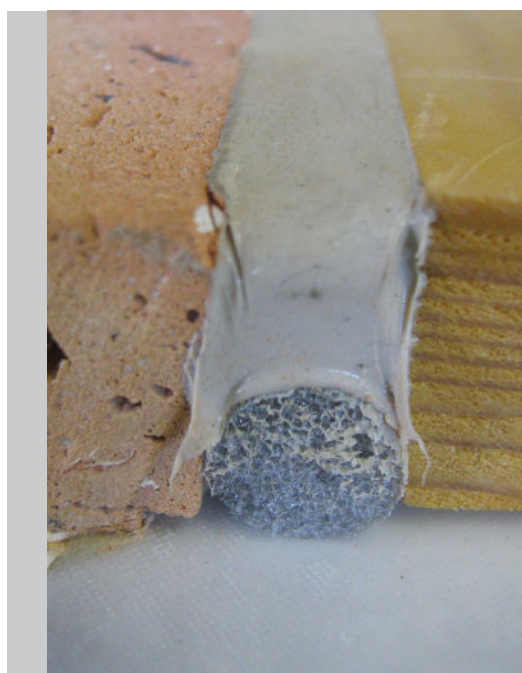
Caractéristiques générales

- Étanche à l'eau et à l'air, convient pour les différents types de mastics.
- **CLIMAFILL** s'utilise pour les bourrages, les calfeutrages, les jointoiements et les fonds de joints entre la maçonnerie et le châssis (dans le domaine du bâtiment, portes fenêtres)

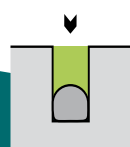
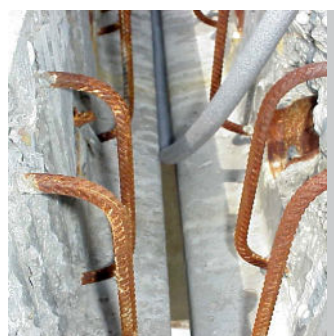
Mise en oeuvre

- **CLIMAFILL** s'applique par bourrage à l'aide d'un outil non tranchant. Pour les usages à l'extérieur, il est conseillé de colmater avec du mastic.

Disponibles dans les dimensions suivantes



Diamètre	Carton de	
6 mm	50 m	1500 m
8 mm		900 m
10 mm		600 m
13 mm		400 m
16 mm		250 m
20 mm		150 m
24 mm		100 m
30 mm		80 m
40 mm		120 m
50 mm		84 m



Mastic/joints

CLOQUETTE
Grouting Products

Données techniques

Poids spécifique : 35 kg/m²

Structure : cellules fermées ; imputrescible physiquement et chimiquement neutre.

Conductibilité thermique (lambda) : à 0°C : 0,035 kcal/mh°C (à 273K : 0,04 W/mk)

Absorption d'eau en poids après 24h : 1 %

Résistance à la température en régime continu : -70°C à + 90°C (203 à 365 K).

Résistance au vieillissement : aucune, dégradation après 10 cycles de chocs thermiques à -70°C (203 K) et + 85°C (385 K)

Cette notice technique résulte des recherches et d'une longue expérience. Toutefois, elle ne saurait engager notre responsabilité, car le succès n'est assuré que si l'on a tenu compte de toutes les particularités de chaque cas. Nous recommandons d'effectuer des essais préliminaires afin de déterminer si le produit convient à l'application envisagée. UPDATE 02/2014



Av. Georges Truffaut 57, 4020 Liège BELGIUM

<http://www.cloquette.be>

cloquette@cloquette.be

Tél. +32 4 362 42 61 - Fax +32 4 362 05 24

Mobil +32 476 20 63 15